

1250 Евро

SMART / LOGIC



Диагностический сканер на базе ПК Magneti Marelli Logic

ДЛЯ:

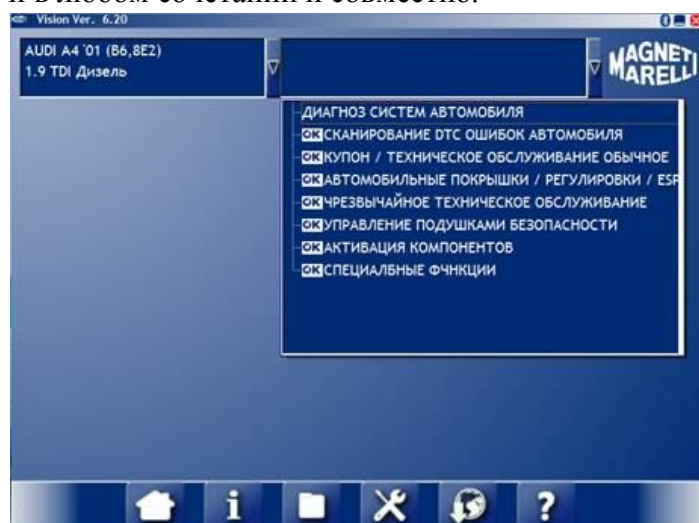
- коммерческого транспорта (грузовики, прицепы, коммерческие бусы, автобусы, спецтранспорт и т.д.)
- легкового транспорта (до 3,5 т)
- для мотоциклов
- также и в любом сочетании и совместно.

Поддерживается практически 100% мировых автомобильных марок и систем, список которых с выходом новых обновлений постоянно расширяется. ПО содержит встроенные возможности по проверке компонентов

- исполнительные тесты,
- просмотр текущих данных,
- по кодированию и адаптациям,
- сбросу сервисных интервалов по широкому ряду автомобильных (в том числе грузовых и мотоциклов), специальные функции и другие

В стандартном комплекте поставки прибора входит кабель для диагностики через OBD-II разъем.

Дополнительные наборы, на старого образца колодки могут быть при необходимости приобретены



Европейский набор



Азиатский набор



Набор для мотоциклов



Грузовой набор



Набор для прицепов

Технические характеристики прибора:

- ударопрочная конструкция с дополнительной защитой из резины
- зарядка внутреннего аккумулятора через диагностический разъем OBDII или адаптер питания 110-220 вольт
- модуль беспроводной связи Bluetooth (до 100 м)
- разъемы расширения: USB, разъем RS-232, разъем для главного кабеля диагностики
- поддерживаемые протоколы KL-ISO9141, ISO14230-K, J1850 VPW, J1850 PMW, CAN (Lo/Hi-Speed), RS485, ISO15765, SAE J2610, ISO11992, SAE J2411, SAE J1939, ISO 11992, S232, J2534-3

Функции:

- профессиональная диагностика: текущие параметры датчиков, коды ошибок, активации, кодирование, технические бюллетени, отчеты, запись тестирований
- дорожные испытания с возможностью предоставления результатов в графическом виде
- специальные функции: организованные знания (ОК), кодирования, адаптации и прочее
- беспроводное соединение Bluetooth для связи и удаленной диагностики с компьютера
- интегрированные диагностические/технические информационные сообщения
- распечатка результатов диагностики и отчетов

Параметры:

Процессор, память: Fujitsu MB96F543 + Altera EPM77128SQ, ОЗУ 128 кб
 Протоколы связи: ISO9141, ISO14230, J1850PWM, J1850VPW, ISO15765, RS485, CAN C, J2411 Euro 4/5
 Напряжение питания: 8 – 36 В
 Мультиплексор: 13 x 2 канала, встроенный
 Связь с компьютером: Bluetooth, USB

Цена стандартного комплекта + ПО легкового транспорта (до 3,5 т) – **2150 Евро**

СПЕЦИАЛЬНОЕ ПРЕДЛОЖЕНИЕ *Magneti Marelli*

При покупке Диагностического сканера Magneti Marelli Logic, компания *Magneti Marelli*, покупает у Вас Ваш старый диагностический прибор за **900 Евро**.

Например: Вы уже обладаете сканером (любой марки), что бы Ваш сканер мог работать с новыми автомобилями, необходимо купить программное обеспечение (по разным ценам – это от 400 до 1000 Евро за год). Также Ваш прибор уже не имеет гарантии и так как он был куплен намного раньше – возможно он морально устарел и не может поддерживать современные автомобильные системы. Если Вы желаете продать свой старый прибор – ЭТО БОЛЬШАЯ ПРОБЛЕМА!!

Magneti Marelli решит эту ПРОБЛЕМУ!!!

Мы купим Ваш СТАРЫЙ прибор!!!

Вы приносите нам Ваш старый прибор и получаете новый, современный с годовой гарантией и возможностью обновления программы в течение года СКАНЕР ЕВРОПЕЙСКОГО ПРОИЗВОДИТЕЛЯ И ЕВРОПЕЙСКОГО УРОВНЯ всего за:

Цена стандартного комплекта + ПО легкового транспорта (до 3,5 т) – **2150 Евро**

МИНУС цена вашего старого сканера **900 Евро**

ИТОГО : 1250 Евро